





XXXXXXXXXXXXXXXXXXXXXXXXXXXX

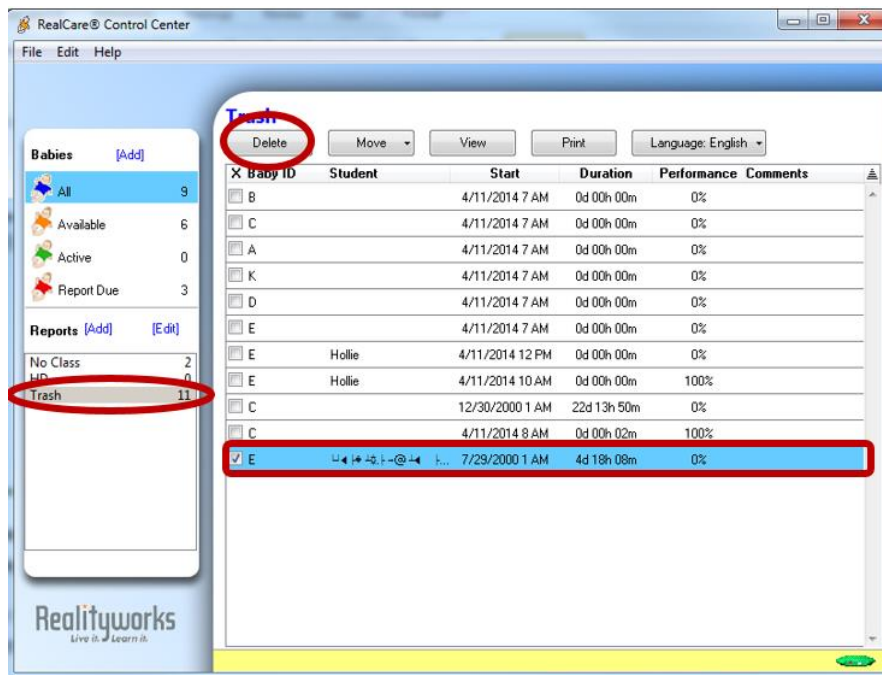
XXX

For at hente den aktuelle/relevante rapport...

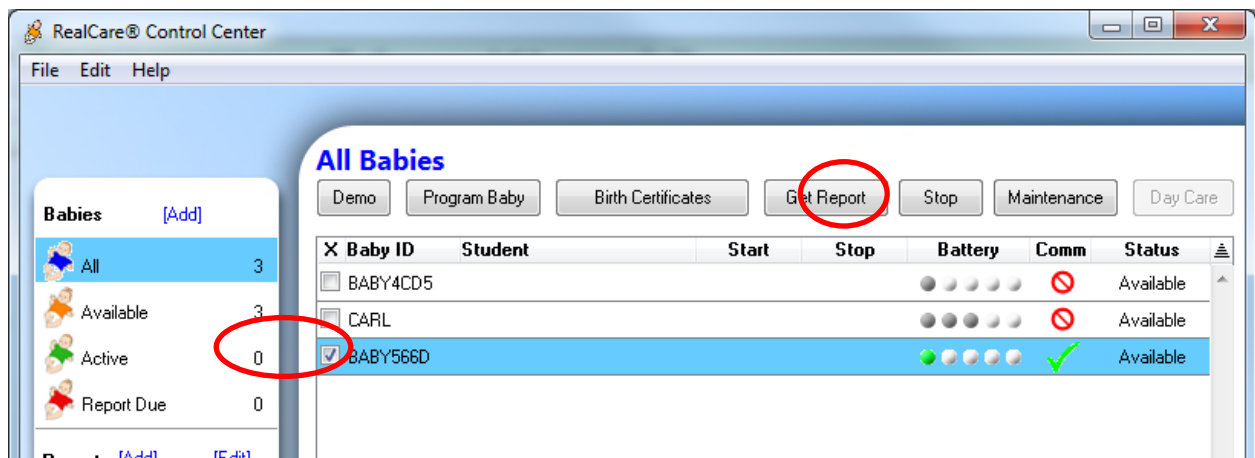
1. Gå til menupunktet Class, vælg fejlrapporten og tryk "Delete".



2. Gå til det nederste menupunkt Trash (papirkurven) og vælg fejlrapporten og tryk "Delete" igen. Så er rapporten helt fjernet fra Control Center.



3. Tryk på den blå "All" Baby og sæt et flueben i firkanten ved siden af Baby med den manglende rapport og tryk dernæst på "Stop".



4. Babysimulatoren vil herefter kime og sende sine data til Control Center. Gå til menupunktet Class og find simulationsrapporten.

For yderligere hjælp henvises til video demonstrationer på engelsk via [www.realityworks.com/support/](http://www.realityworks.com/support/)